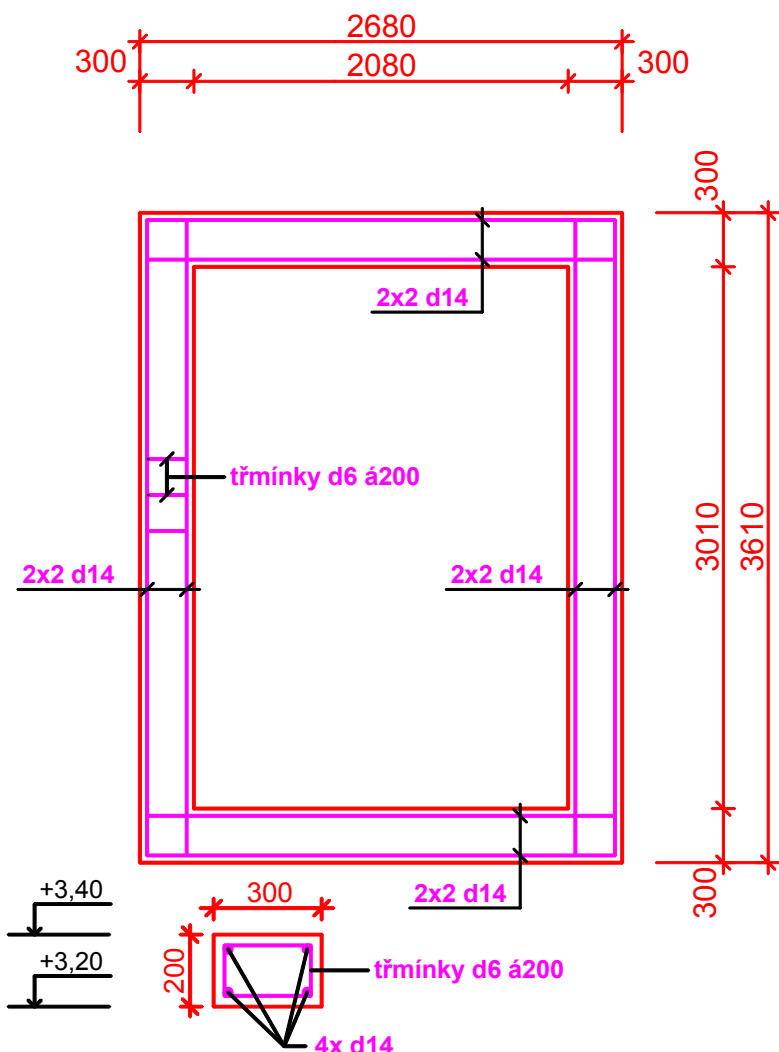
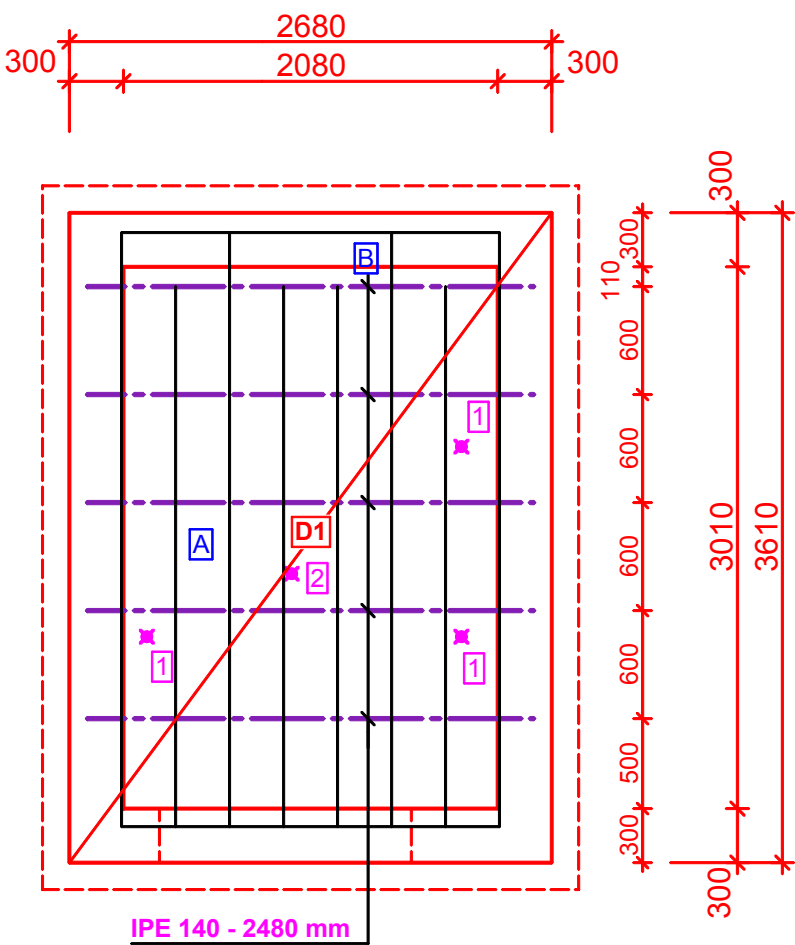


VĚNEC **V1**

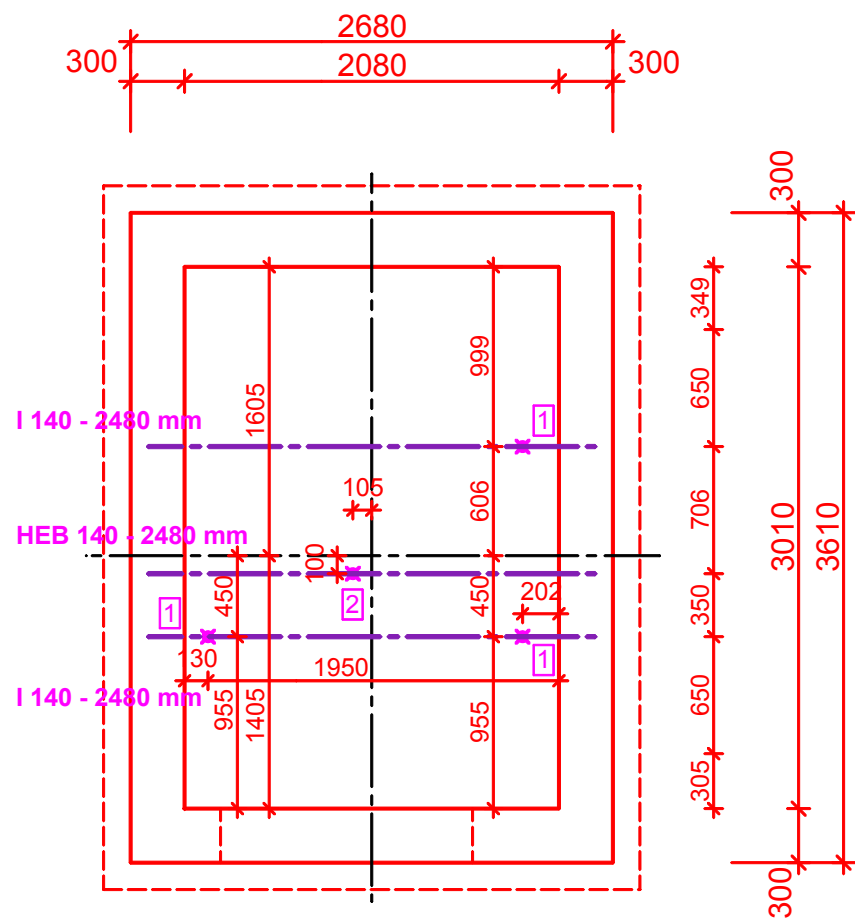


STROP VÝTAHOVÉ ŠACHTY



- A** STROPNÍ DESKA PZD 600/290/90 - 37 ks
B STROPNÍ DESKA PZD 900/290/90 - 1 ks

NOSNÍKY PRO UCHYCENÍ VÝTAHU
POD STROPEM VÝTAHOVÉ ŠACHTY



- 1** MONTÁŽNÍ OKO - ZATÍŽENÍ 15 kN
2 MONTÁŽNÍ OKO - ZATÍŽENÍ 40 kN

STROPNÍ DESKA **D1**

BETON C25/30 XC4
BETONÁŘSKÁ VÝZTUŽ - OCEL 10505 (R)
ŽELEZOBETONOVÁ DESKA tl. 50 mm - NAD HORNÍ HRANOU NOSNÍKŮ IPE 140
VÝZTUŽ DESKY - SVAŘOVANÁ SÍŤ 6/150/150

+0,00 = ÚROVEŇ PODLAHY 1.NP OBJEKTU BUDOVY J

ZODPOVĚDNÝ PROJEKTANT : Ing.Miroslav Geryk Dvořákův okruh 13 Krnov 794 01 e-mail : miroslavgeryk@seznam.cz mobil : 774 630 321		VYPRACOVAL : Ing.Jiří Geryk Školská čtvrť 1388 Frenštát pod Radhoštěm 744 01 e-mail : jgeryk@seznam.cz mobil : 775 630 321		<div>MG&JG <small>Ing. Miroslav Geryk a Ing. Jiří Geryk</small></div> <div>Inženýrská a projekční činnost, technický dozor, koordinátor BOZP</div>	
MÍSTO STAVBY :		Budova J Sdruženého zdravotnické zařízení Krnov I. P. Pavlova , 794 01 Krnov k.ú. Krnov - Horní Předměstí pozemky par. č. 1866/1, 1866/2, 1866/24			
STAVEBNÍK :		Sdružené zdravotnické zařízení Krnov, příspěvková organizace I. P. Pavlova 552/9, 794 01 Krnov		DATUM : 01/2026 JEDNOTKY : mm FORMÁT : 2A4 MĚŘÍTKO : 1:50 STUPEŇ PD : DPS VERZE :	
STAVBA :		REKONSTRUKCE A DOSTAVBA VÝTAHU		STAVEBNÍ OBJEKT budova J	
VÝKRES :		STROP NAD VÝTAHOVOU ŠACHTOU		Č. VÝKRESU D.12.4	